

Link do produktu: <https://energodom.pl/bezprzewodowa-lampka-led-do-szafki-szafy-z-czujnikiem-ruchu-zmierzchu-23cm-p-3265.html>



Bezprzewodowa Lampka LED do Szafki Szafy Z czujnikiem Ruchu Zmierzchu 23cm

Cena brutto	29,59 zł
Numer katalogowy	ED2284
Kod producenta	ED2284 Lampka LED Podszafkowa Magnetyczna
Kod EAN	5907022971354
Typ lampy	ze zintegrowanym źródłem światła

Opis produktu

□ Lampka Meblowa LED z czujnikiem ruchu i zmierzchu

□ Lampka LED **23cm** z czujnikiem ruchu i zmierzchu to nowoczesne i funkcjonalne rozwiązanie dla każdego, kto potrzebuje praktycznego źródła światła w zaciemnionych miejscach **bez źródłem stałego zasilania**.

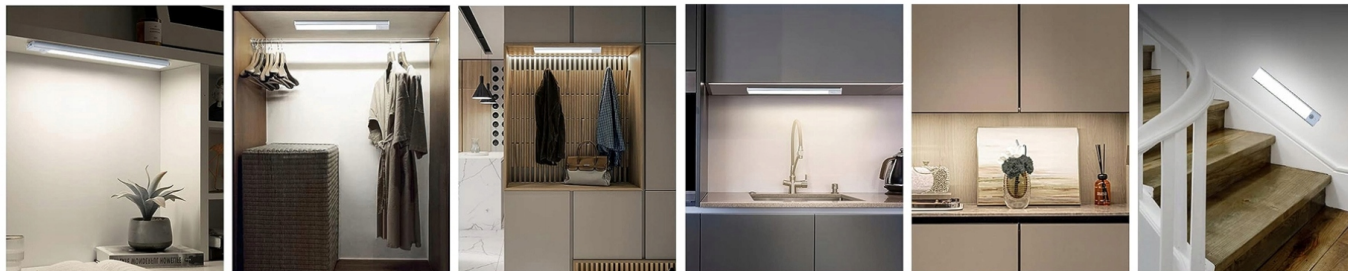
□ Dzięki możliwości samodzielnego łatwego montażu oraz ładowaniu przez USB, zapewnia wygodę użytkowania i bezpieczeństwo.



* Zalety Lampki LED USB 23cm

- **Zasilanie:** akumulator USB
- **Długość 23cm** (235mmx45mm)
- **Montaż:** samoprzylepny magnes
- **Tryby świecenia:** Stały lub **20 sekund** z czujnikiem
- **Barwa światła:** zimna neutralna
- **Przełącznik:** On/Off/Auto
- **Kolor:** srebrny

☐ **Komplet zawiera:** lampkę, kabel USB, metalową listwę, taśmę dwustronną



☐ Zalety i Atuty Bezprzewodowej Lampki Meblowej

☐ Funkcjonalność i wygoda

Lampka w trybie AUTO automatycznie zapala się po wykryciu ruchu i **gaśnie po 20 sekundach**, zapewniając komfort bez konieczności ręcznego włączania światła. Czujnik nie reaguje gdy jest jasno (czujnik światła).

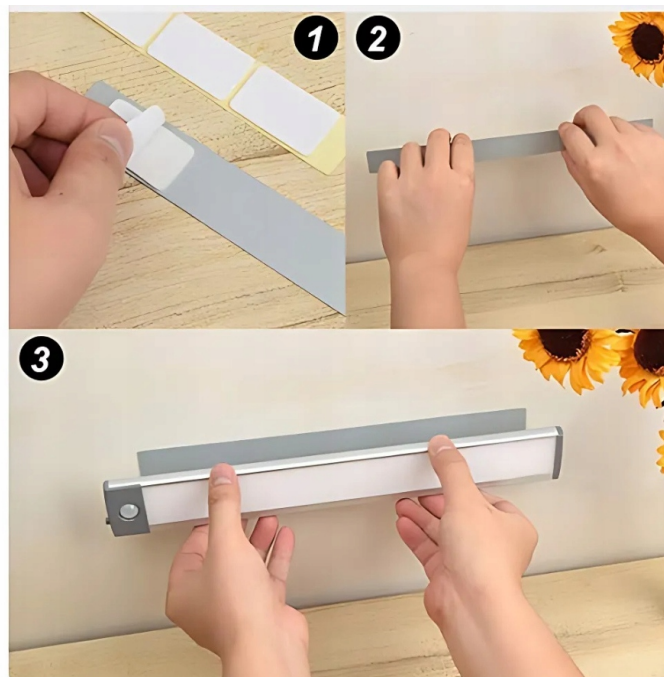
☐ Energooszczędność

Dzięki czujnikowi zmierzchu i ruchu, lampka działa tylko wtedy, gdy jest to wymagane = oszczędzając energię.

Dzięki samoprzylepnym magnesom można ją łatwo przymocować do każdej powierzchni.

☐ Dwa tryby świecenia

Możliwość ustawienia lampki na tryb ciągły lub automatyczny z czujnikiem ruchu, dostosowując ją do indywidualnych potrzeb.



☐ Pozostałe zalety i Zastosowanie

☐ Bezpieczeństwo nocą

Idealne rozwiązanie, by oświetlić drogę nocą, bez konieczności włączania dużego światła, co minimalizuje ryzyko potknięcia się. Możesz zamontować ją np. na boku łóżka w sypialni aby reagowała w nocy.

☐ Uniwersalne zastosowanie

Sprawdza się w wielu miejscach:

- kuchnia,
- garderoba, szafki, półki, spiżarni
- schody, garaż
- i inne, gdzie potrzebne jest dodatkowe oświetlenie.



ZESTAW ZAWIERA:

- Kabel USB do ładowania np z portu USB (brak ładowarki)
- Metalowa listwa
- Taśma dwustronna

