

Link do produktu: <https://energodom.pl/sonoff-dw2-kontaktron-czujnik-otwarcia-drzwi-wifi-p-1123.html>

Sonoff DW2 Kontaktron Czujnik otwarcia drzwi WiFi

Cena brutto	29,19 zł
Numer katalogowy	SF DW2
Kod producenta	M0802070002
Kod EAN	6920075775891
Aplikacja	Sonoff eWeLink
Komunikacja	WiFi

Opis produktu

NOWOŚĆ! Czujnik Otwarcia WiFi dla eWeLink

Nowość w ofercie Sonoff. W przeciwieństwie do poprzedniej Wersji DW1 czujnik ten **nie wymaga bramki** RF433Mhz. Dodajemy go do aplikacji eWeLink jak każde inne urządzenie.

Zasilanie Bateriajne 2 x AAA (w zestawie brak baterii)

W celu oszczędzania baterii po wykryciu ruchu urządzenie łączy się z WiFi i wysyła informacje o swoim stanie. W zależności od routera trwa to z reguły kilka sekund.

-

Poczuj się bezpiecznie

Sonoff DW2 to bezprzewodowy detektor otwarcia/zamknięcia - kontaktron. Jest to urządzenie energooszczędne dla zapewnienia jak najdłuższego czasu pracy bez konieczności wymiany akumulatorów.

W zestawie brak Baterii





Wygodny montaż - bez kabli.

Sonoff DW1 to czujnik z kontraktonem, służący do wykrywania otwarcia drzwi / okien.

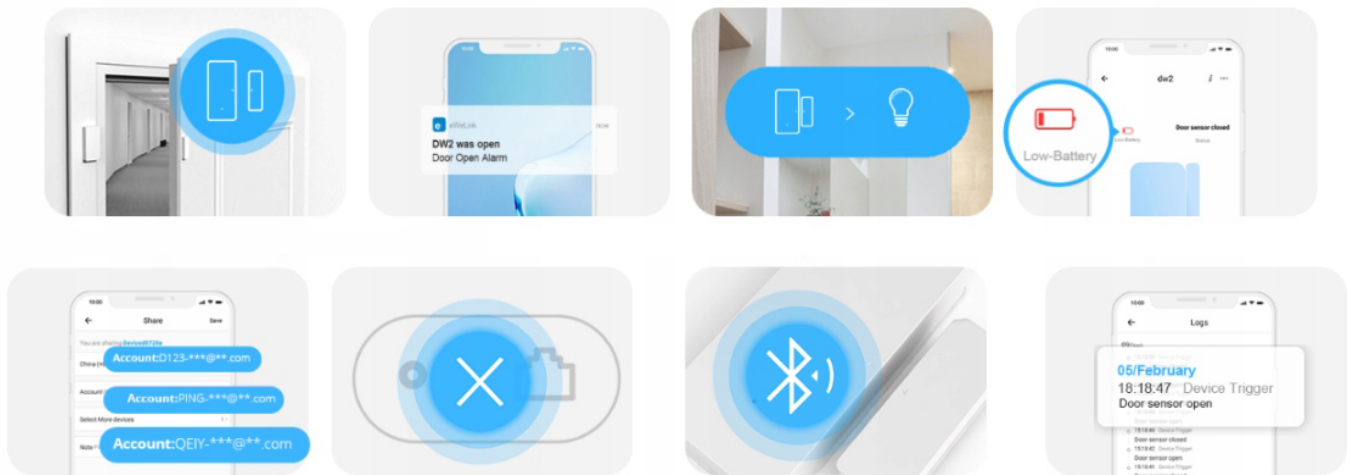
Posiada dedykowany mikroprocesor magnetyczny, wbudowaną antenę, oraz pozwala na transmisję bezprzewodową na odległość do 200 metrów.

Prąd spoczynkowy urządzenia wynosi mniej niż $1\mu\text{A}$. Co zapewnia możliwie maksymalny czas pracy na baterii.

Komunikacja z aplikacją eWeLink odbywa się **bezpośrednio po WiFi**.

To wszystko czego potrzebujesz aby utworzyć prosty alarm w aplikacji eWeLink czy utworzyć regułę do np uruchamiania innego urządzenia Sonoff.

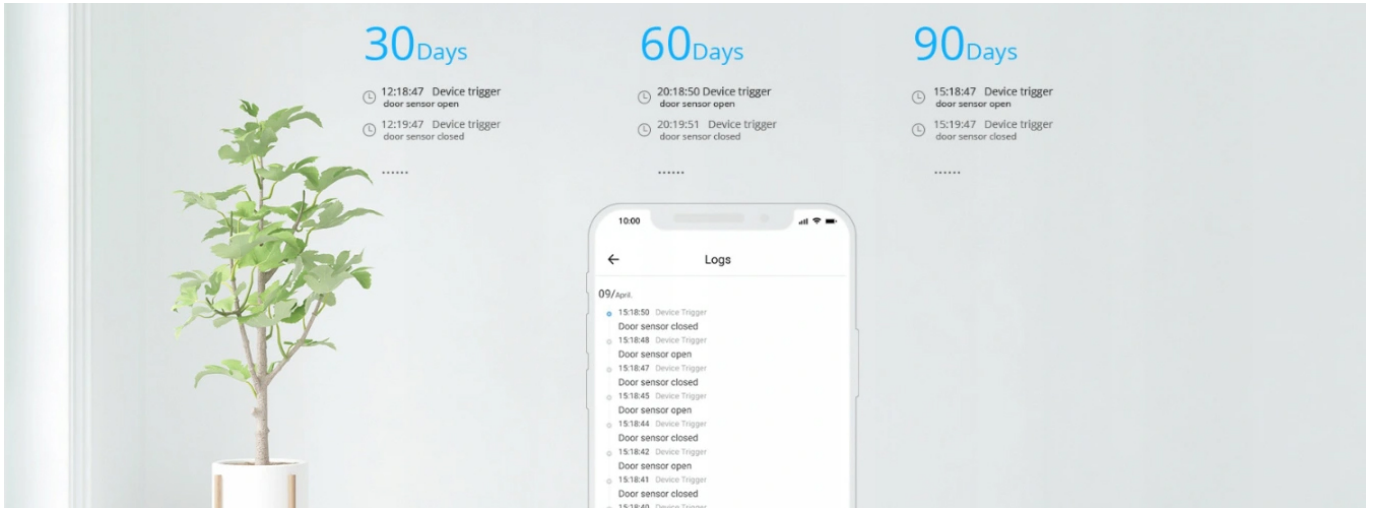
Więcej możliwości

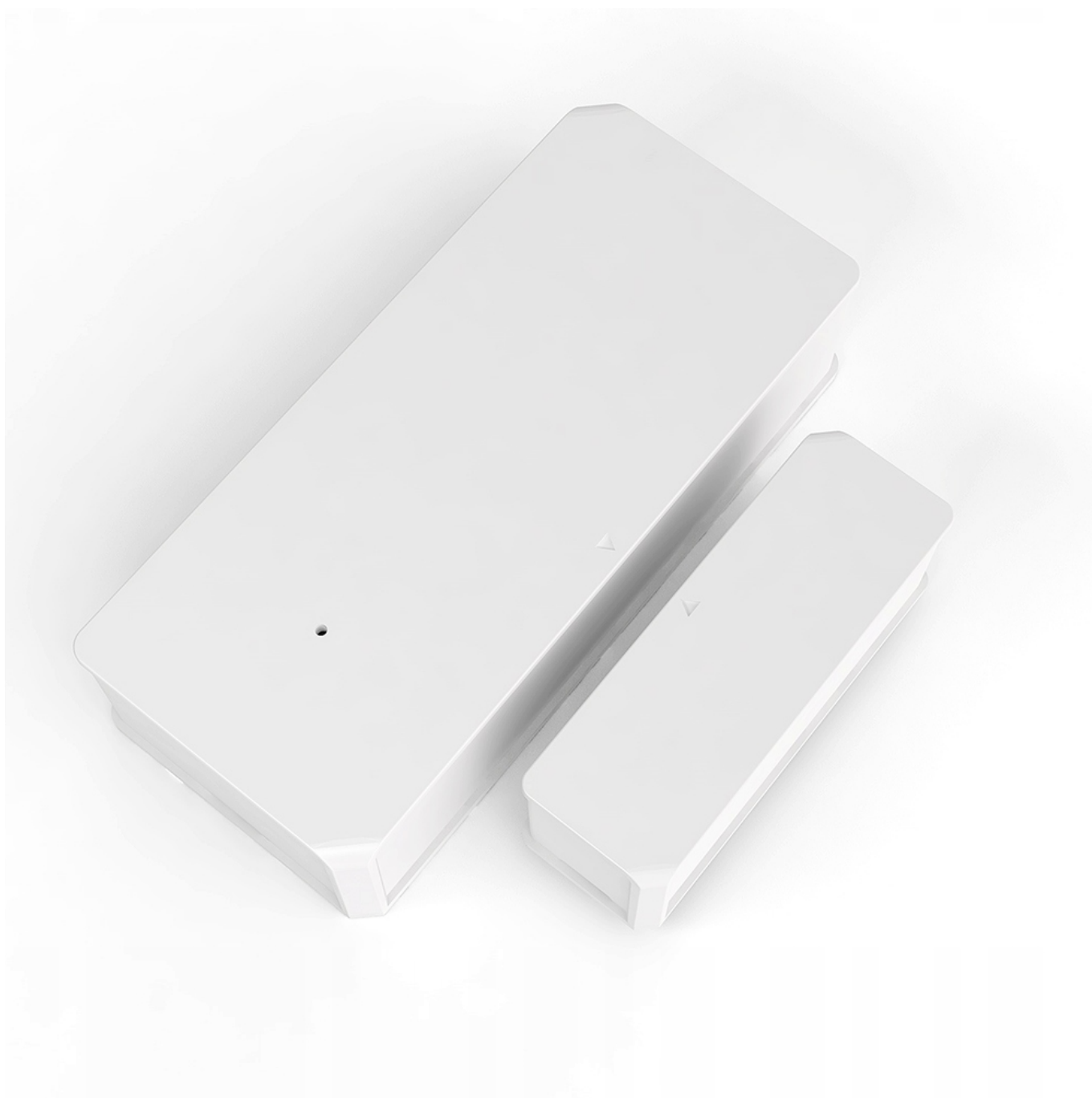


Nie wymaga bramki RF433Mhz - komunikacja przez WiFi



Przeglądaj zdarzenia nawet 90 dni wstecz





Specyfikacja:

- Model: **DW2**
- Sieć bezprzewodowa: Wi-Fi 2.4GHz 802.11b/g/n
- Sygnalizacja statusu diodą LED

- Zasilanie: 2 x bateria AAA 1.5V (brak w zestawie)

- Do użytku wewnątrz pomieszczeń
- Temperatura pracy: 0°C/40°C
- Wilgotność pracy: 20-85%
- Producent: Sonoff

- Typy zabezpieczeń: WEP64/WEP128/TKIP/CCMP(AES)

- Do korzystania z czujnika wymagane jest pobranie aplikacji eWelink z Google Play lub App Store.

