

Link do produktu: <https://energodom.pl/sonoff-przemyslowy-din-spm-4relay-4-x-20a-pomiar-p-451.html>

## Sonoff Przemysłowy DIN SPM-4Relay 4 x 20A Pomiar

Cena brutto	<b>227,19 zł</b>
Numer katalogowy	<b>ED1199</b>
Kod producenta	<b>Sonoff SPM-4Relay 80A</b>
Kod EAN	<b>6920075776980</b>
Komunikacja	<b>WiFi</b>

### Opis produktu

## Sonoff SPM-4Relay - 4 x 20A

**SPM-4Relay** - jednostka podrzędna (slave) dla systemu SPM pozwalającego na budowę zaawansowanych systemów zarządzania zasilaniem.

System pozwala na szeregowe podłączenie maksymalnie 32 modułów SPM-4Relay. Każdy do 20A oraz z pomiarem prądu / mocy

- **Uwaga** przedmiotem tej oferty jest **tylko SPM-4Relay** czyli widoczna na zdjęciu jednostka podrzędna. System do pracy wymaga jednostki centralnej **SPM-Main!**
- Do 1 bazy SPM-Main (nie jest elementem tej oferty) możesz podłączyć maksymalnie 32 moduły SPM-4Relay (łącznie 128 kanałów - każdy do 20A) - kupowane osobno.





## Najważniejsze cechy systemu SPM

- **Stabilności i niezawodność.** Moduł główny SPM-Main (kupowany osobno) łączy się z chmurą eWeLink przy pomocy **WiFi** lub niezawodnego połączenia **LAN / Ethernet**
- Komunikacja z modułami SPM-4Relay odbywa się poprzez 2 żyły przewodu przy pomocy **RS-485**. Pozwala to na przesyłanie sygnałów z poszczególnych modułów na duże odległości - **nawet do 1200m** (zależne od zastosowanego przewodu)
- Wbudowane gniazdko na kartę microSD 8-32Gb w centralce SPM-Main (kupowana osobno) pozwala na utrzymywanie dodatkowej **kopii** pomiarów zużycia energii. Możesz pobrać kopię danę przy pomocy API HTTP max z 180 dni
- **Każdy kanał w SPM-4Relay** oferuje max **20A** (80A na cały moduł). **Każdy z pomiarem energii.** Montaż na **szynie DIN**

- Nieograniczone możliwości przy pomocy scen, reguł i harmonogramów w aplikacji eWeLink

## Pełna kontrola całego domu, firmy, przedsiębiorstwa...

System SPM to idealne rozwiązanie w zastosowaniach **przemysłowych**. Możesz śledzić zużycie prądu w każdym dziale, mieszkaniu kamienicy, czy po prostu sterować **wszystkimi obwodami w swoim domu**.

Przy pomocy scen i reguł możesz ustawić **harmonogramy** oraz **zabezpieczenia przed przeciążeniem czy nadmiernym zużyciem** energii.

**Pomiar energii dla każdego obwodu/ kanału !**





## Pełna ochrona

System SPM zapewnia ochronę przed przeciążeniem. W aplikacji możesz ustawić maksymalną moc (poniżej 20A) przy której ma nastąpić automatyczne wyłączenie.

Gdy parametry pracy wrócą do normy ponownie włączy urządzenie.

**Pamiętaj.** Moduły SPM **nie zastępują zabezpieczenia nadprądowego** - każdy kanał powinien być poprzedzony zabezpieczeniem "S" zgodnie z parametrami sieci i zastosowanymi przekrojami obwodów - max do 20A

Montaż instalacji elektrycznych powinien być wykonany przez osoby z uprawnieniami.

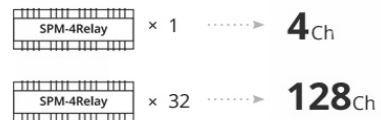
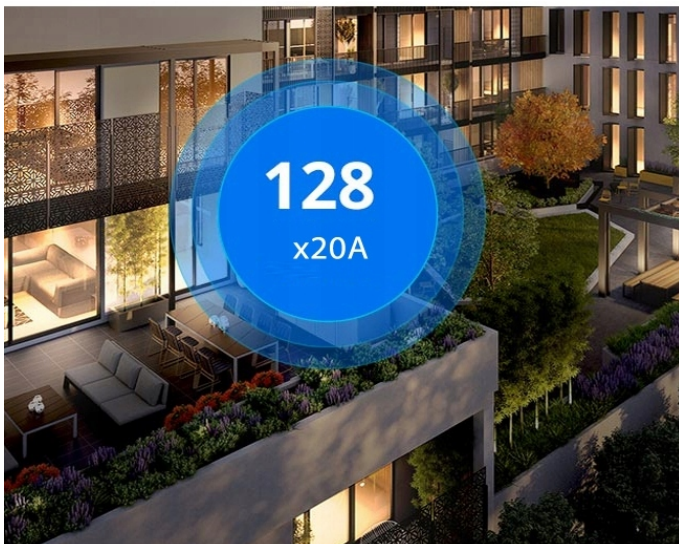
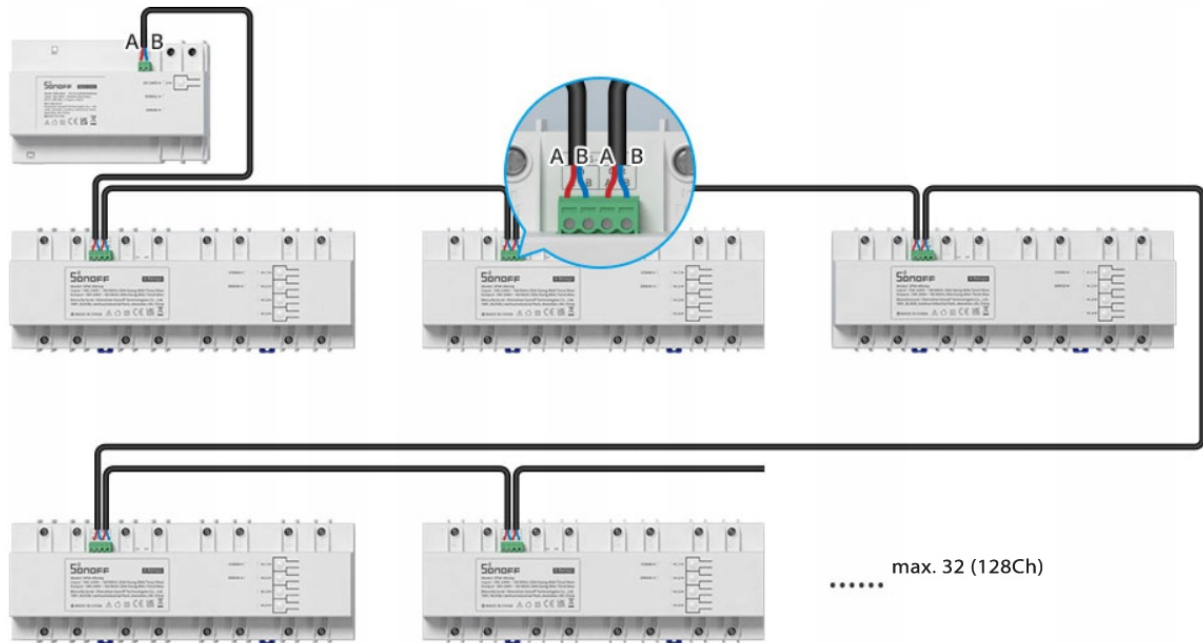


## Rozbudowa do 128 kanałów

Przy pomocy modułu SPM-Main możesz podłączyć maksymalnie 32 moduły SPM-4Relay

Możesz śledzić zużycie prądu każdego kanału. Otrzymujesz niezależne sterowanie

**\* przedmiotem tej oferty jest tylko moduł główny SPM-Main (pierwszy w szeregu).**

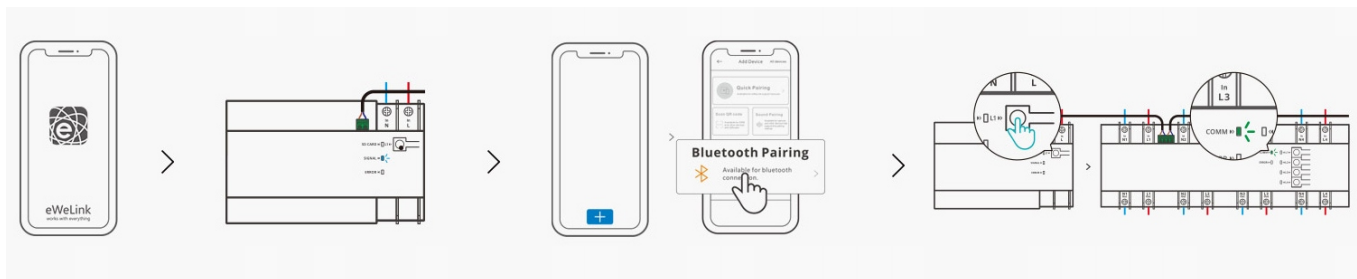


## Szybkie parowanie przy pomocy Bluetooth

Uruchom aplikację. Wybierz parowanie Bluetooth.

Urządzenie po pierwszym podłączeniu do zasilania jest domyślnie w trybie parowania. Jeśli w ciągu 3min nie zakończymy parowania możemy ponownie je włączyć, wciskając przycisk na 5-6s - dioda zacznie migać.

**Dodawanie modułów podrzędnych SPM-4Relay:** wciśnij przycisk parowania 1x (wskaźnik Led zacznie migać powoli). SPM-Main odnajdzie automatycznie jednostkę podrzędną i zobaczysz ją w aplikacji eWeLink



## Specyfikacja

- **Producent:** Sonoff
- **Model:** SPM-4Relay
- **Kolor:** Biały
- **Prąd wejściowy:** 100-240 V ~50/60 Hz 20 A na kanał, 80 A maks.
- **Prąd wyjściowy:** 100-240 V ~50/60 Hz 20 A na kanał, 80 A maks.
- **Materiał:** PC V0
- **Wymiary:** 250 x 90 x 66,5 mm

\* przedmiotem tej oferty jest tylko moduł **1 moduł SPM-4Relay**

