

Link do produktu: <https://energodom.pl/sonoff-sterownik-wifi-zestaw-mini-r3-s-mate-mozliwa-praca-bez-przewodu-neutralnego-ewelink-p-1207.html>



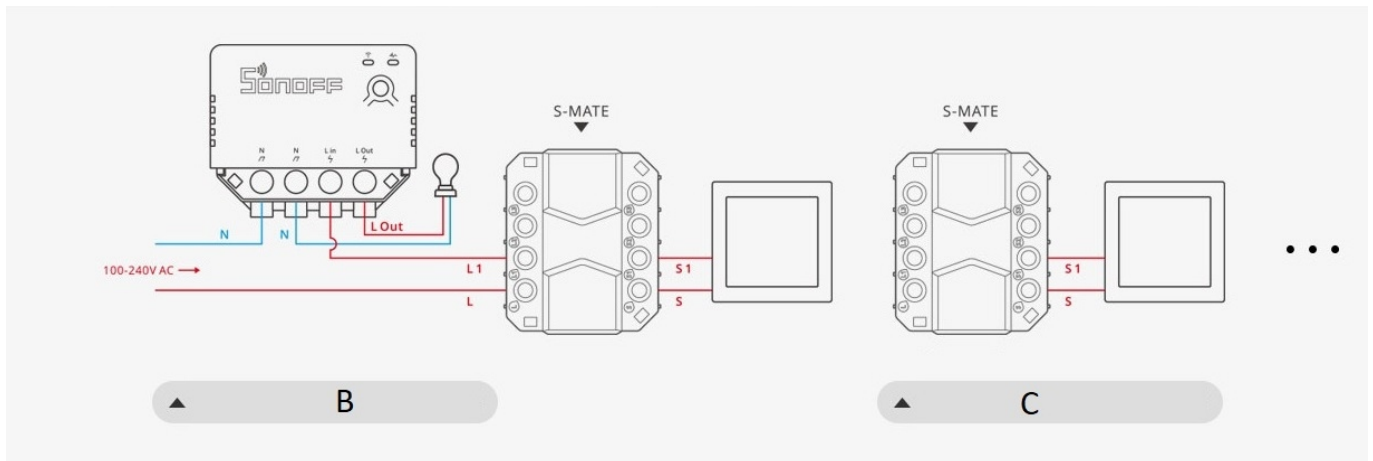
Sonoff sterownik WiFi Zestaw Mini R3 + S-Mate - możliwa praca bez przewodu Neutralnego - eWeLink

Cena brutto	57,99 zł
Numer katalogowy	SF37-KT
Kod producenta	MiniR3
Kod EAN	6920075776775
Aplikacja	Sonoff eWeLink
Komunikacja	WiFi

Opis produktu

Nowość - Sonoff MINI R3 + S-MATE - możliwość podłączenia bez przewodu Neutralnego

- **Zestaw** pozwalający na podłączenie np. oświetlenia w instalacji "starego typu" gdzie w puszcze z przełącznikiem ścienny znajduje się tylko przewód fazowy (bez N).
- **S-MATE** - należy zamontować w puszcze z przełącznikiem.
- **Sonoff MINI R3 (do 3 sztuk)** należy zamontować np. w obudowie żyrandola lub w innym miejscu blisko źródła oświetlenia skąd można podłączyć przewód N (zerowy) - schematy z przykładowym podłączeniem poniżej.
- Ponieważ moduł S-MATE pozwala na podłączenie również przełączników 2 lub 3 klawiszowych (w przypadku sterowania tylko 1 punktem oświetlenia), pozostałe wolne kanały można wykorzystać do sterowania innymi akcesoriami lub aktywacji scen w aplikacji eWeLink dzięki nowej funkcji eWeLink Remote:)



Zestaw Sonoff Mini R3 + S-MATE

Nowość w ofercie Sonoff. Mały dopuszkowy przekaźnik pozwalający na podłączenie urządzeń o większej mocy (do 3500W) / 16A

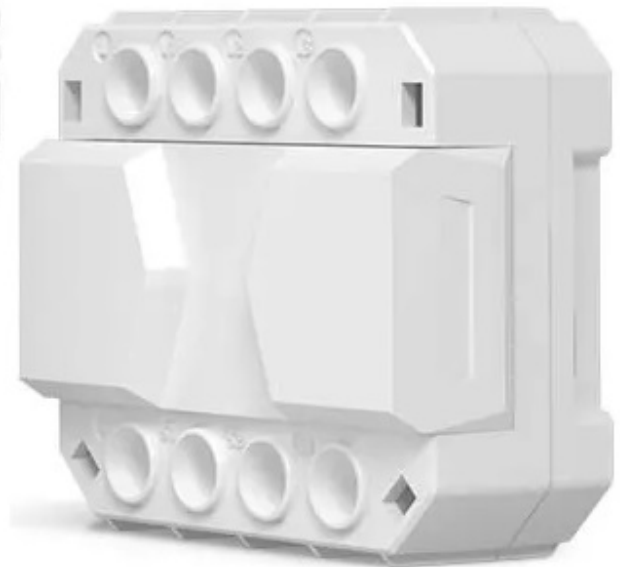
MINI R3 dzięki aplikacji eWeLink jest kompatybilny z Alexa, Asystentem Google, skrótem Siri i Alicją. Po prostu wypowiedz swoje potrzeby, inteligentne urządzenie może robić to, co chcesz.

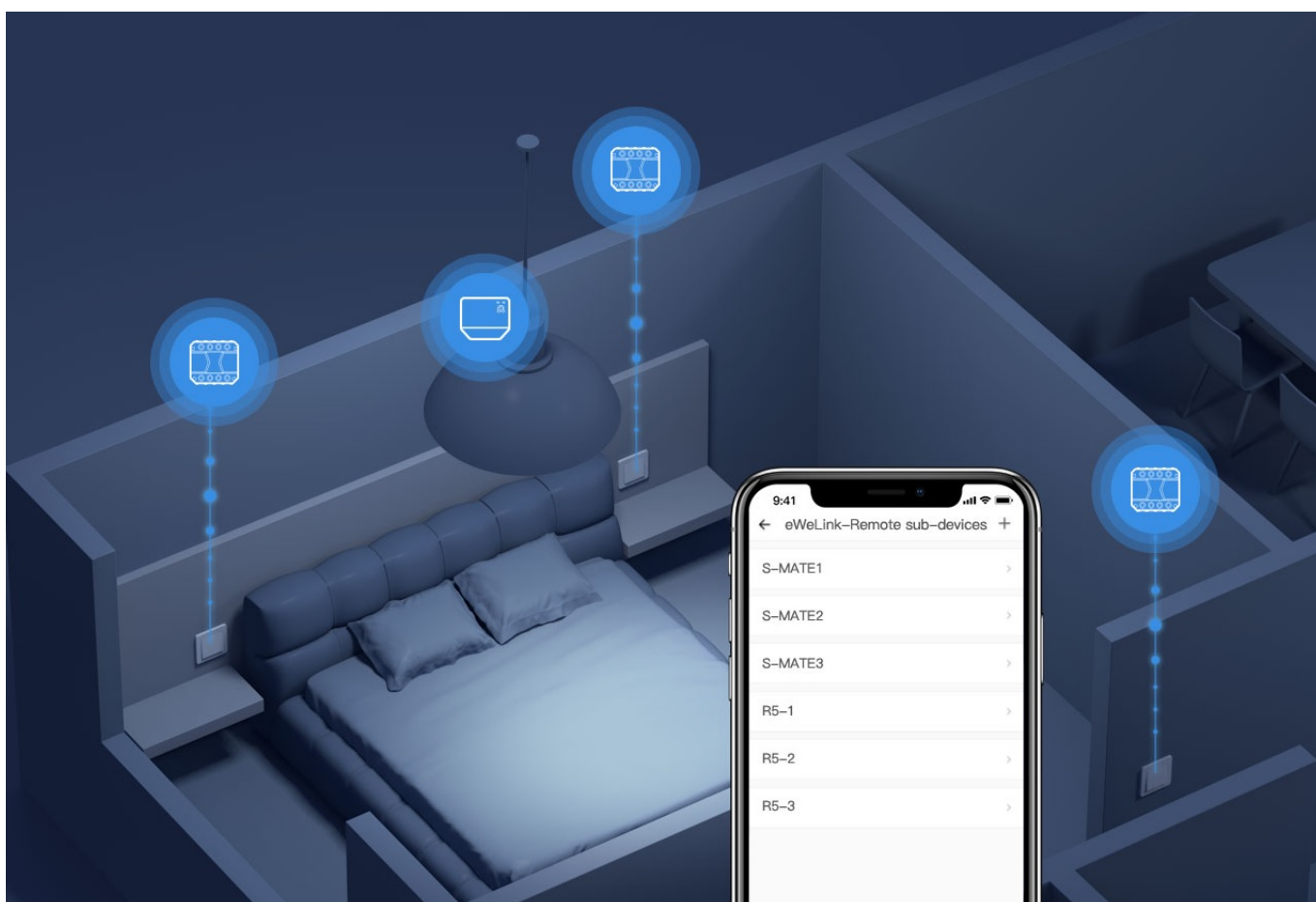
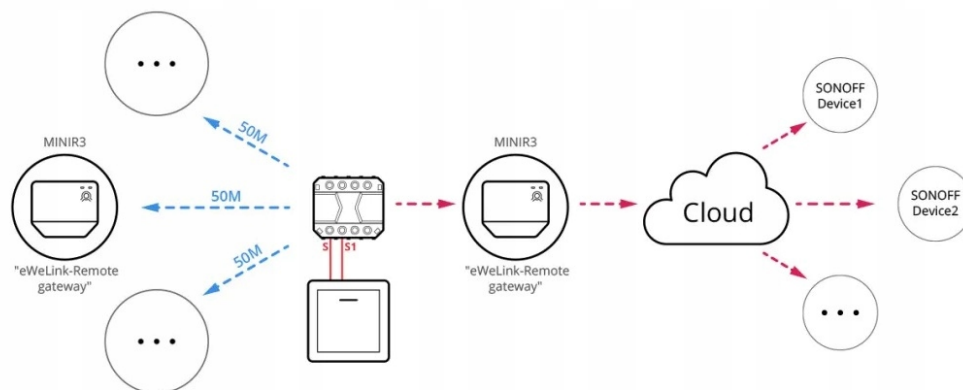
Dzięki statusowi synchronizacji w aplikacji eWeLink nie martwisz się o pozostawienie włączonych urządzeń w domu. Po prostu wyciągnij telefon i dotknij go.

eWeLink Remote - do 50m w otwartej przestrzeni.

MINI R3 to również przełącznik z funkcją bramy „eWeLink-Remote”. Jeśli chcesz korzystać z funkcji sterowania „eWeLink-Remote”, musisz użyć go z dodatkowym modulem S-MATE (osobna aukcja).

Przykład eWeLink Remote (wkrótce więcej urządzeń) został zaprezentowany poniżej. W połączeniu z S-MATE Sonoff MINI R3 może przekazywać sygnały z przełącznika 1,2 lub 3 klawiszowego do sterowania zarówno sobą jak i innymi akcesoriami ekosystemu eWeLink czy aktywować określone sceny.

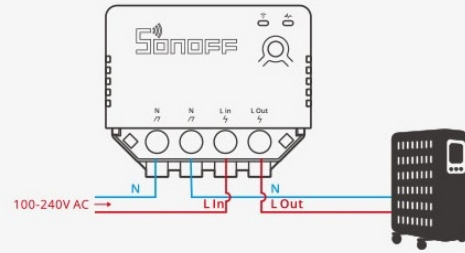
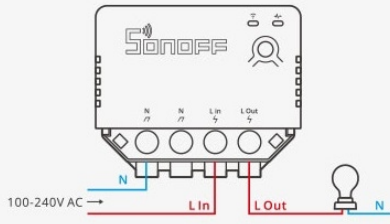




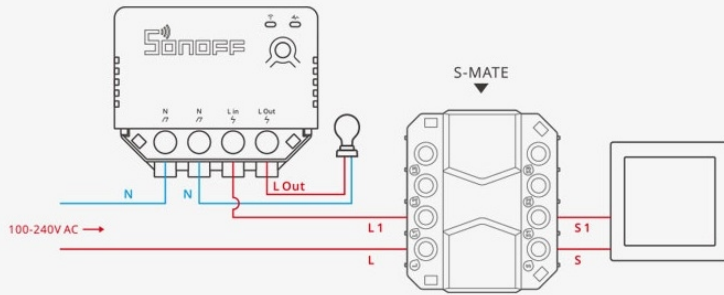
MINI R3 + S-MATE (dodatkowy moduł na osobnej aukcji).

Produkt został wprowadzony wraz z nowym sterownikiem S-MATE (nie wymaga zasilania - zasilany baterią CR). Dzięki temu możemy podłączyć pod przełącznik ścienny do Mini R3 przy pomocy przełącznika ściennego. Pozwala to na

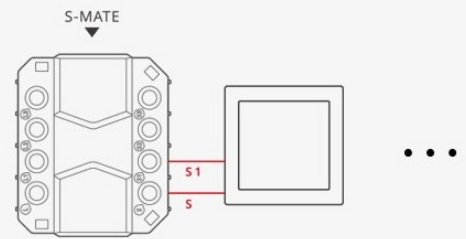
- Podłączenie Mini R3 w instalacjach bez przewodu Neutralnego
- Sterowanie przy pomocy przełącznika ściennego np. gniazdkami sieciowymi
- Montaż dodatkowego przełącznika ściennego gdzie nie doprowadzono/lub nie ma możliwości doprowadzenia zasilania.



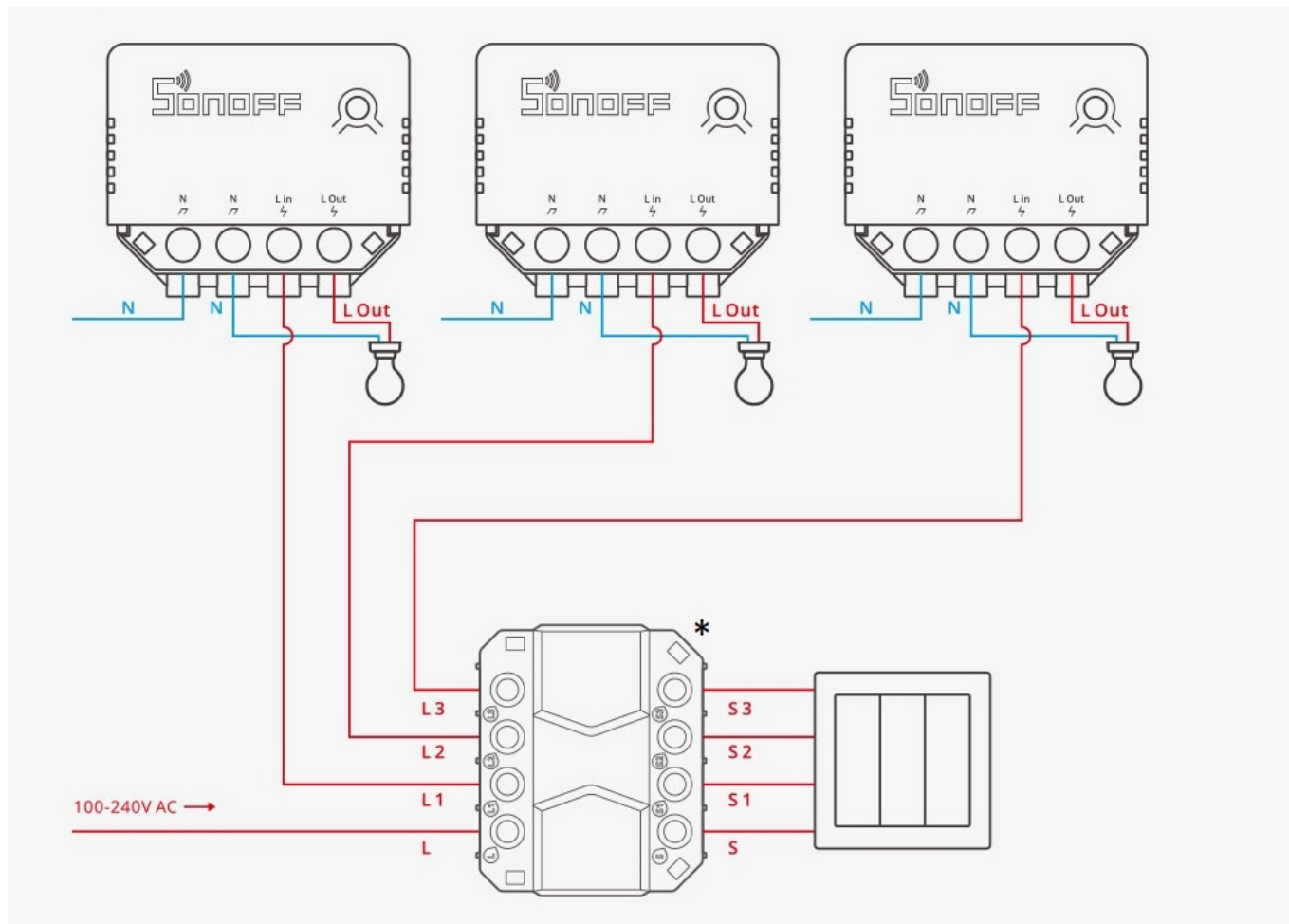
▲ A



▲ B



▲ C



Przykłady połączeń

- **A** - podłączenie MINI R3 bez modułu S-MATE. Sterowanie tylko przy pomocy aplikacji eWeLink.
- **B** - Podłączenie modułu Mini R3 w instalacji starego typu (bez N) z przełącznikiem ściennym.
- **C** - podłączenie S-MATE z przełącznikiem ściennym bez przewodów zasilających w puszcze. Moduł S-MATE jest zasilany baterią CR2032 i łączy się z urządzeniami do 50m.

Specyfikacja

Model MINIR3

Wejście 100-240V~50/60Hz 16A Max

Wyjście 100-240V~50/60Hz Max 16A.

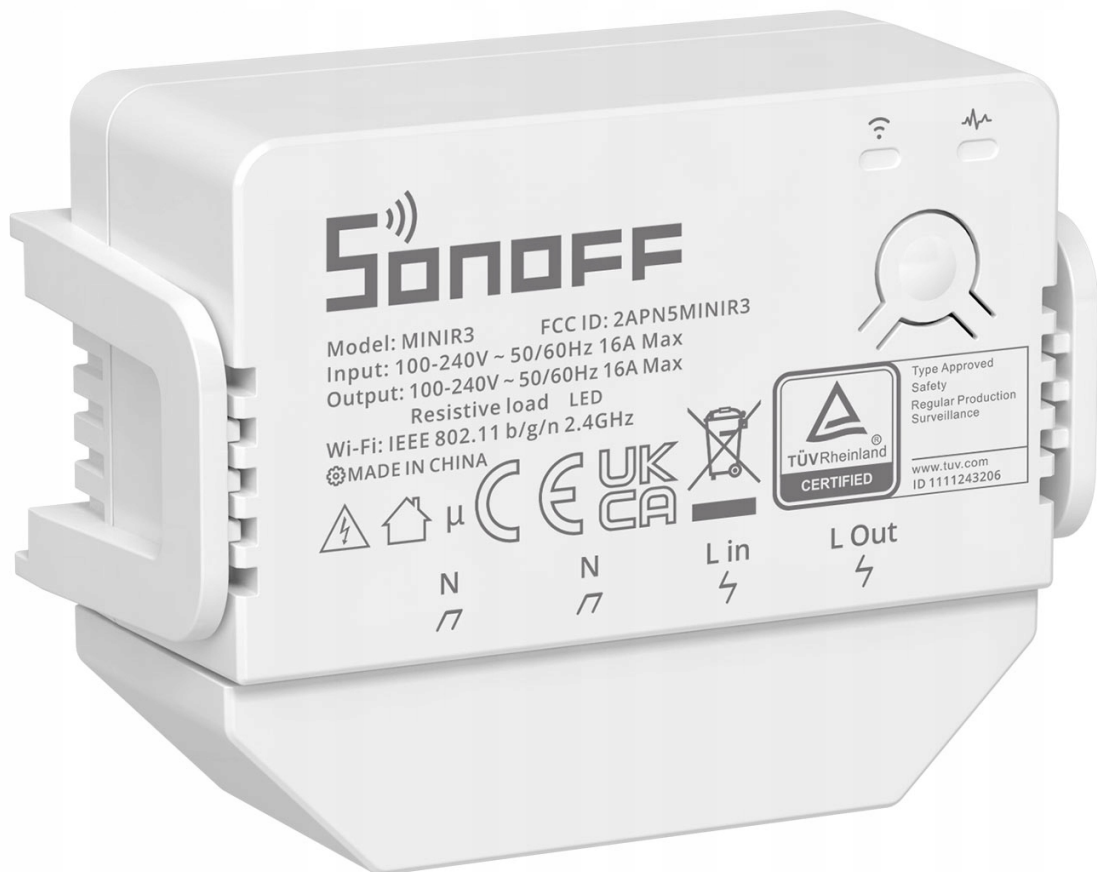
Maksymalne obciążenie 3500W

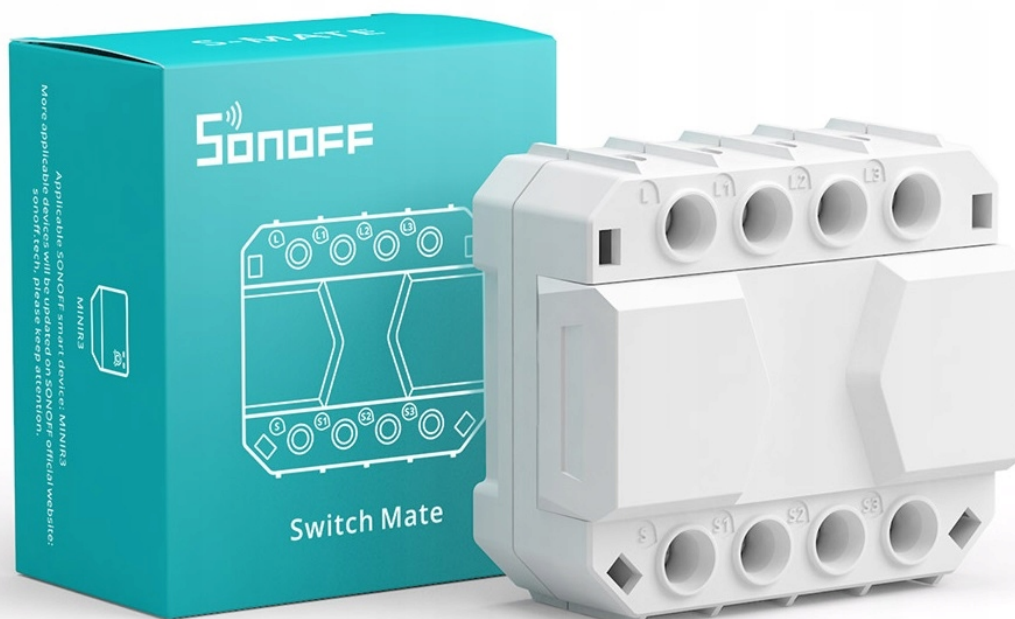
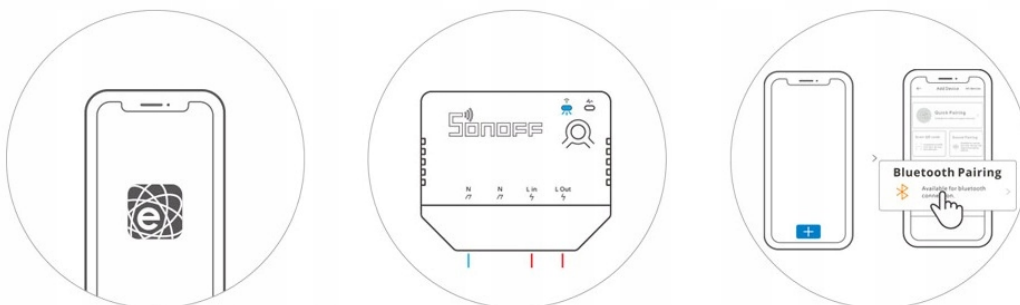
Zasięg sterowania bezprzewodowo "eWeLink Remote" - do 50metrów w otwartej przestrzeni.

Komunikacja Wi-Fi IEEE 802.11/b/g/n 2.4GHz

Obudowa z PCV0

Wymiary - 54x45x24mm





Model S-MATE

Wejście 100-240V~50/60Hz 16A Max (wejście nie zasilia urządzenia)

- **Zasilanie modułu** - 1 x Bateria CR2032 (w zestawie)

Wyjście 100-240V~50/60Hz Max 16A.

Maksymalne obciążenie 3500W

Zasięg sterowania bezprzewodowo "eWeLink Remote" - do 50metrów w otwartej przestrzeni.

Liczba możliwych do podłączenia przełączników ściennych: 3

Komunikacja Wi-Fi IEEE 802.11/b/g/n 2.4GHz

Obudowa z PCV0

Wymiary - 54x45x24mm

=====

Aby sparować urządzenie z aplikacją eWeLink wymagane jest dowolne 1 urządzenie z obsługą eWeLink Remote - np. Sonoff mini R3

