

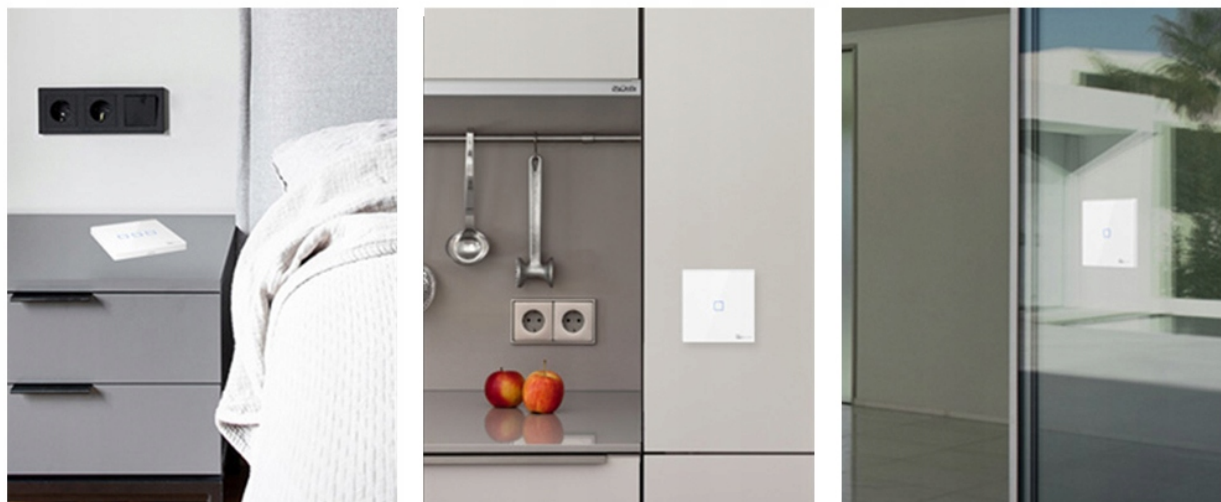
Link do produktu: <https://energodom.pl/sonoff-tx-tuya-pilot-rf433-rf433mhz-dotykowy-2ch-p-564.html>

Sonoff TX Tuya Pilot RF433 RF433MHz dotykowy 2CH



Cena brutto	23,19 zł
Numer katalogowy	SF02
Kod producenta	M0802030010
Kod EAN	6920075776263

Opis produktu



Bezprzewodowy włącznik światła Sonoff 433MHz - 2 kanałowy.

- **Wszystkie urządzenia Sonoff z opcją sterowania RF433**
- **RF:** 433MHz
- **Kompatybilność:** RF R2, RF R3, 4CH PRO R3, Sonoff TX, Slampher - oraz akcesoria do aplikacji **TUYA** i innych z modułem RF433

Idealny do tworzenia układów schodowych z innymi włącznikami serii Sonoff TX, albo jako włącznik innych akcesoriów Sonoff z odbiornikiem RF433Mhz. Oraz wszędzie tam gdzie chciałbyś dodać włącznik ścienny ale instalacja elektryczna na to nie pozwala.

- Wygląd ramki jest taki sam jak **Sonoff TX T2** 1CH, 2CH i 3CH

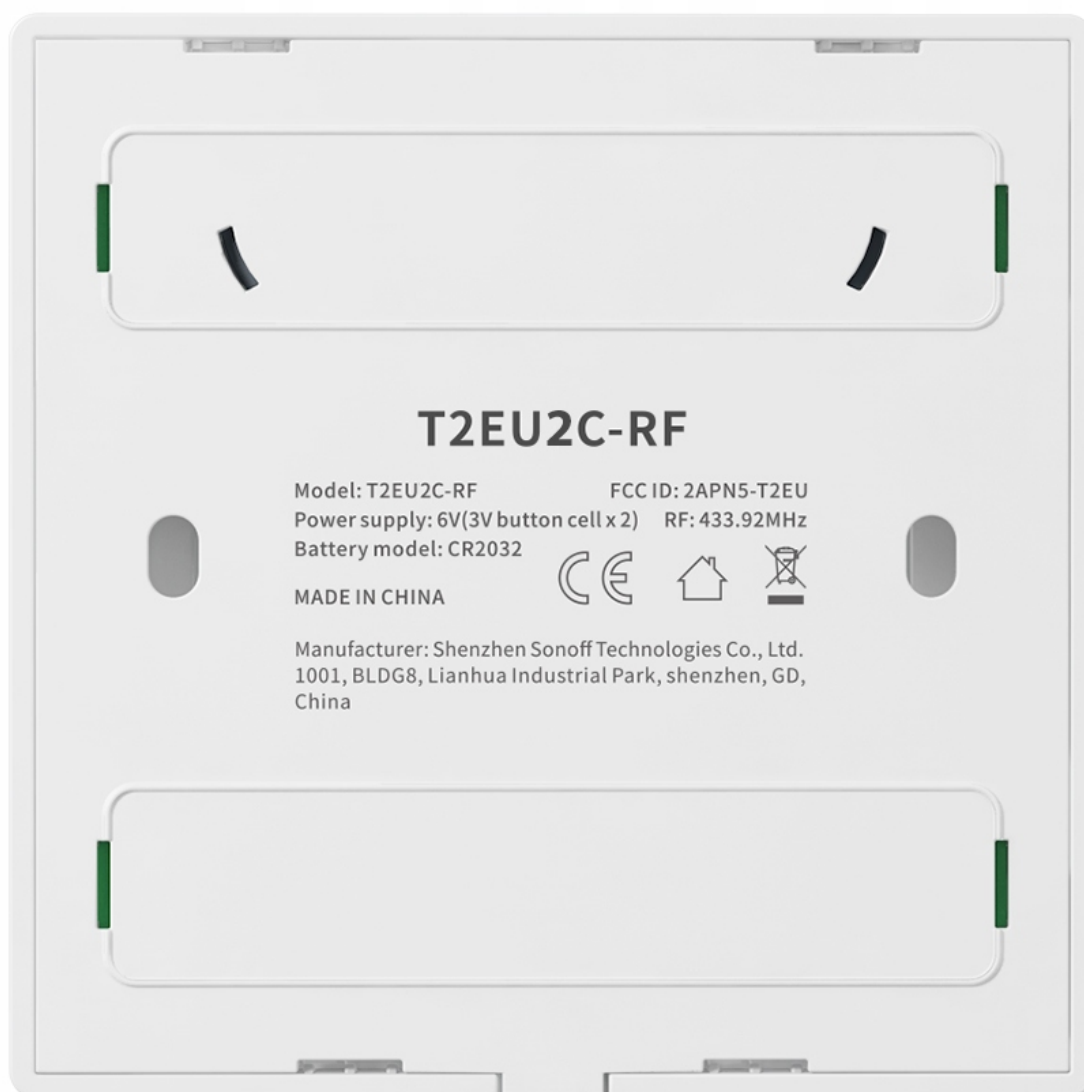
Szklany panel jest odporny na zarysowania, a przyciski podświetlają się na niebiesko po wciśnięciu. Jasność przycisków zmienia się w zależności od ilości światła w pomieszczeniu. W zależności od potrzeb, włącznik marki Sonoff możesz zamontować na 3 sposoby. Możesz:

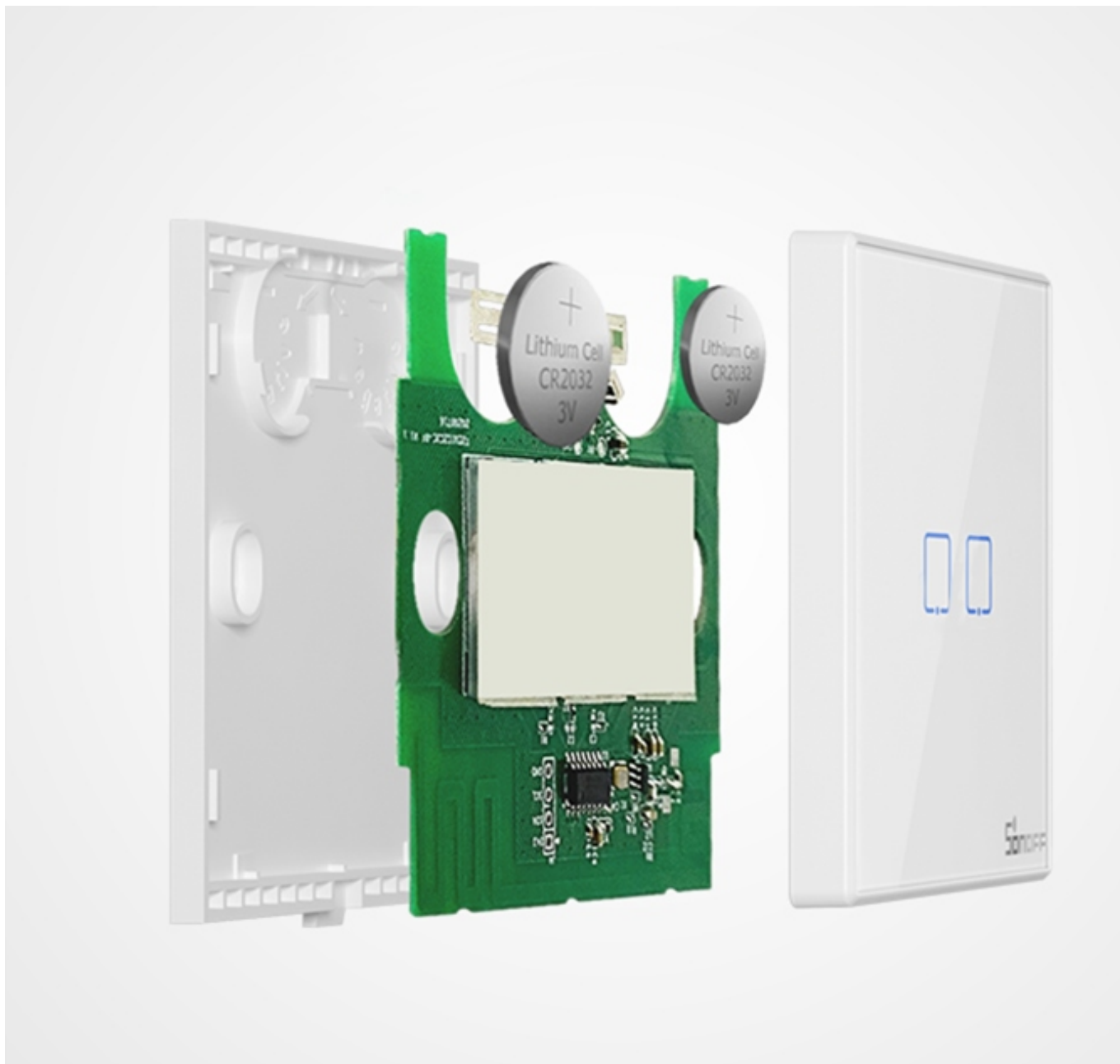
- przykleić go do ściany przy pomocy naklejek w zestawie,
- przykręcić za pomocą wkrętów

W serii zastosowano wysokiej jakości materiały, takie jak odporny na wysoką temperaturę ABS czy rysy szkło hartowane.









Przejdź na smart

Włącznik Sonoff posiada trzy kanały i charakteryzuje się nowoczesnym wyglądem oraz obsługą bezprzewodową. Możliwość zdalnego sterowania zwiększa komfort użytkownika.

Zdalne sterowanie

Dla wygody użytkownika, włącznikiem możesz sterować za pomocą aplikacji eWeLink, która jest kompatybilna z systemem operacyjnym Android lub iOS. Włącznik obsługuje również funkcje głosowe za pomocą Amazon Alexa i Google Assistant. Dzięki takiemu rozwiązaniu nie musisz nawet wstawać z kanapy aby zgasić światło. Przełącznik przyjmuje protokół 433MHz RF, który jest kompatybilny z niektórymi urządzeniami od Sonoff, dzięki czemu wykorzystasz go jako pilot do zdalnego sterowania.

Funkcja harmonogramu

Włącznik Sonoff posiada funkcję ustawienia harmonogramu, za pomocą którego Ty decydujesz kiedy gasną lub zapalają się światła. T2EU3C współpracuje również z przełącznikami ściennymi Sonoff TX, które pozwalają na sterowanie światłem z dwóch różnych pozycji bez konieczności okablowania. Przełącznik umożliwia również kontrolowanie oświetleniem w kilku

pomieszczeniach jednocześnie.

Specyfikacja

- **Producent:** Sonoff
- **Model:** T2EU2C
- **RF:** 433MHz
- **Materiał:** PC + Panel ze szkła hartowanego
- **Zasięg sygnału:** >50m (otwarta przestrzeń)
- **Zasilanie:** 6V (baterie 3V *2)
- **Model baterii:** CR2032
- **Kolor:** biały
- **Kanał:** 2
- **Wymiary:** 86 x 86 x 9mm
- **Kompatybilność:** RFR2, RFR3, 4CHPROR3, TX, Slampher R2
- **Zdalne sterowanie:** Amazon Alexa, Google Assistant
- **Systemy operacyjne:** Android, iOS
- **Aplikacja:** eWeLink

