

Link do produktu: <https://energodom.pl/zawor-do-nawadniania-irygacji-szklarni-zigbee-tuya-p-1846.html>

Zawór do Nawadniania Irygacji Szklarni ZigBee TUYA

Cena brutto	164,19 zł
Numer katalogowy	ED1528
Kod producenta	Bezprzewodowy Elektrozawór Ogrodu ZigBee TUYA
Kod EAN	5904569573829
Aplikacja	TUYA SmartLife
Komunikacja	ZigBee

Opis produktu

Zawór wody ZigBee - TUYA

Zamontuj urządzenie w swoim ogrodzie i nie martw się o to, że zapomnisz podlać swoje rośliny!

UWAGA urządzenie do pracy **wymaga bramki ZigBee** dla aplikacji TUYA. **Bramka nie jest** elementem zestawu. Bramki dostępne w naszej ofercie - patrz "Bramka ZigBee TUYA"

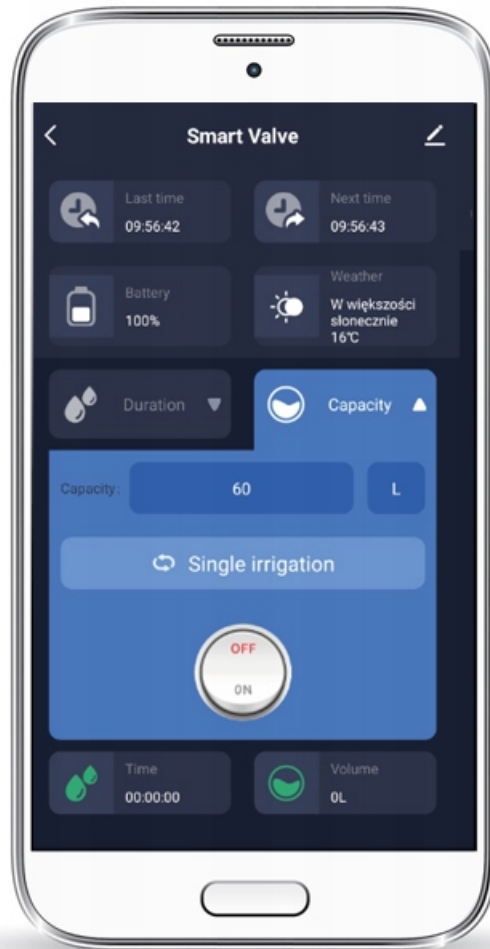
Pełna automatyzacja nawadniania w oparciu o czas, interwały, **przepływ** wody lub **pogodę**.

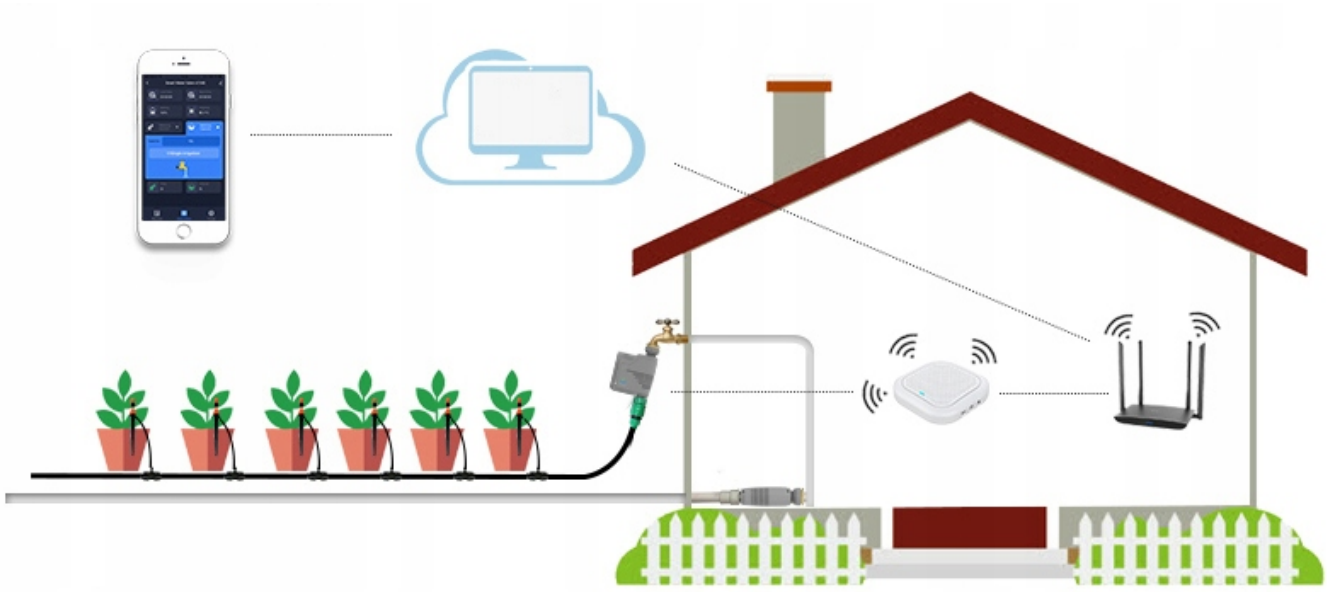
Wbudowany przepływomierz.

Funkcja alarmu braku wody.

Możliwość sparowania z czujnikiem wilgotności gleby (osobna oferta)

Do jednej Bramki ZigBee możesz podłączyć wiele zaworów oraz dziesiątki innych akcesoriów SMART DOM TUYA :)







Główne zalety:

- Optymalne wykorzystanie wody co zapewnia **oszczędność czasu, wody i pieniędzy**
- **Funkcja alarmu braku wody**
- **Dwa tryby podlewania** (objętość/czas podlewania) **oraz Dwa tryby nawadniania** (pojedyncze/cykliczne)
- **Opcja automatycznego opóźnienia podlewania w przypadku ulewnego deszczu (24h, 48h oraz 72h), dane ze stacji pogodowych w pobliżu wskazanego miejsca montażu**
- **Na głównym ekranie w aplikacji widoczna aktualna pogoda, stan baterii, ostatnie i następne zaplanowane**

podlewanie, ustawienie czasu podlewania, ustawienie ilości wody, która ma zostać wykorzystana (w litrach), czas podlewania oraz ilość przelanej wody

- **Kontrola przepływu wody dla precyzyjnego nawadniania**
- **Zapewnienie statystyk** użycia dla lepszego monitorowania nawadniania - **historia** dostępna w aplikacji
- **Powiązanie z danymi pogodowymi** w celu dostosowania harmonogramu podlewania - **dane pobierane z chmury**

Dwa tryby nawadniania

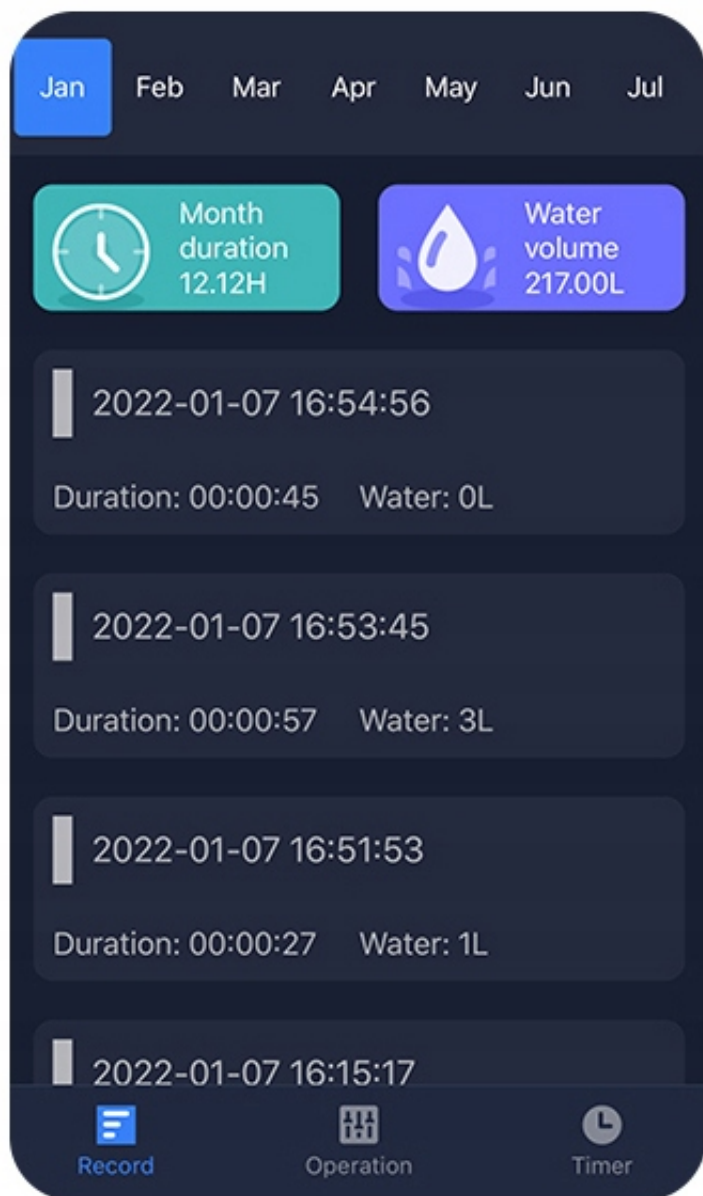
Czas podlewania (zakładka Duration):

Regulator czasowy umożliwia ustawienie czasu nawadniania. Możesz ustawić na przykład 5 minut jako czas nawadniania.

Objętość litrów (zakładka Capacity):

Kontrola oparta na objętości umożliwia ustawienie ilości używanej wody. Możesz ustawić np. 10 litrów jako żadaną ilość wody. W przypadku trybu Capacity wymagany jest **minimalny przepływ** wody 100ml na minutę. Poniżej tej wartości pomiary mogą nie być dokładne i lepszym rozwiązaniem jest przepływ czasowy.





Kompleksowe rejestry nawadniania

- Rejestry nawadniania zapewniają zapisy dotyczące podlewania.
- Zmodernizowany przepływomierz pozwala na precyzyjne monitorowanie przepływu wody.
- Miesięczne statystyki podlewania umożliwiają analizę nawadniania w skali miesięcznej.
- Całkowity miesięczny czas użytkowania podsumowuje czas, przez który system nawadniał.
- Historia podlewania rejestruje szczegółowe informacje dotyczące otwarcia zaworu wody, w tym czasu i ilości zużytej wody przy każdym podlewaniu.

Funkcja przypomnienia

Alarm braku wody: jeśli po otwarciu zaworu przez 20 sekund brakuje wody, uruchamiany jest alarm przypominający o niskim poziomie wody.

Przypomnienie o niskim poziomie naładowania baterii: jeśli poziom naładowania baterii jest niższy niż 20%, aplikacja przypomina o konieczności wymiany baterii.

Funkcja opóźnienia deszczu i śniegu: w przypadku opadów deszczu lub śniegu można opcjonalnie opóźnić nawadnianie o 24, 48 lub 72 godziny.

Inteligentne funkcje głosowe: kompatybilny z Tmall Genie, Alexa, Google Assistant, Xiaodu i innymi inteligentnymi głośnikami umożliwiając sterowanie głosem.

Inteligentna funkcja powiązania: można połączyć z innymi inteligentnymi produktami na tej samej platformie, na przykład z czujnikiem wilgotności gleby, aby automatycznie nawadniać rośliny w zależności od wilgotności gleby.

Funkcja udostępniania urządzenia: obsługuje udostępnianie urządzenia, co umożliwia rodzinie lub przyjaciołom sterowanie inteligentnym zaworem wodnym za pomocą wielu telefonów komórkowych jednocześnie.





Podstawowe parametry

Ruchomy adapter gwintu metalowego:

mosiężny adapter gwintu 3/4" do 1" pomoże w instalacji i deinstalacji na rurach różnej średnicy.

Praktyczna i trwała konstrukcja:

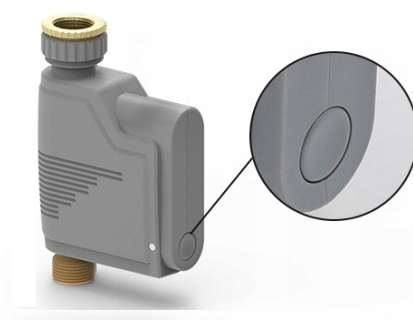
elastyczna konstrukcja mocowania ułatwia demontaż i montaż urządzenia, zapewniając praktyczność i trwałość.

Zasilanie bateryjne:

urządzenie jest zasilane 4 bateriami AA, co pozwala na okres działania do 2 lat (w zależności od częstotliwości użytkowania).

Wbudowane wodoodporne gumowe uszczelki:

produkt jest wyposażony w wodoodporne gumowe uszczelki, które zapewniają ochronę przed wilgocią i zapewniają trwałość w trudnych warunkach. Chroniona komora baterii.



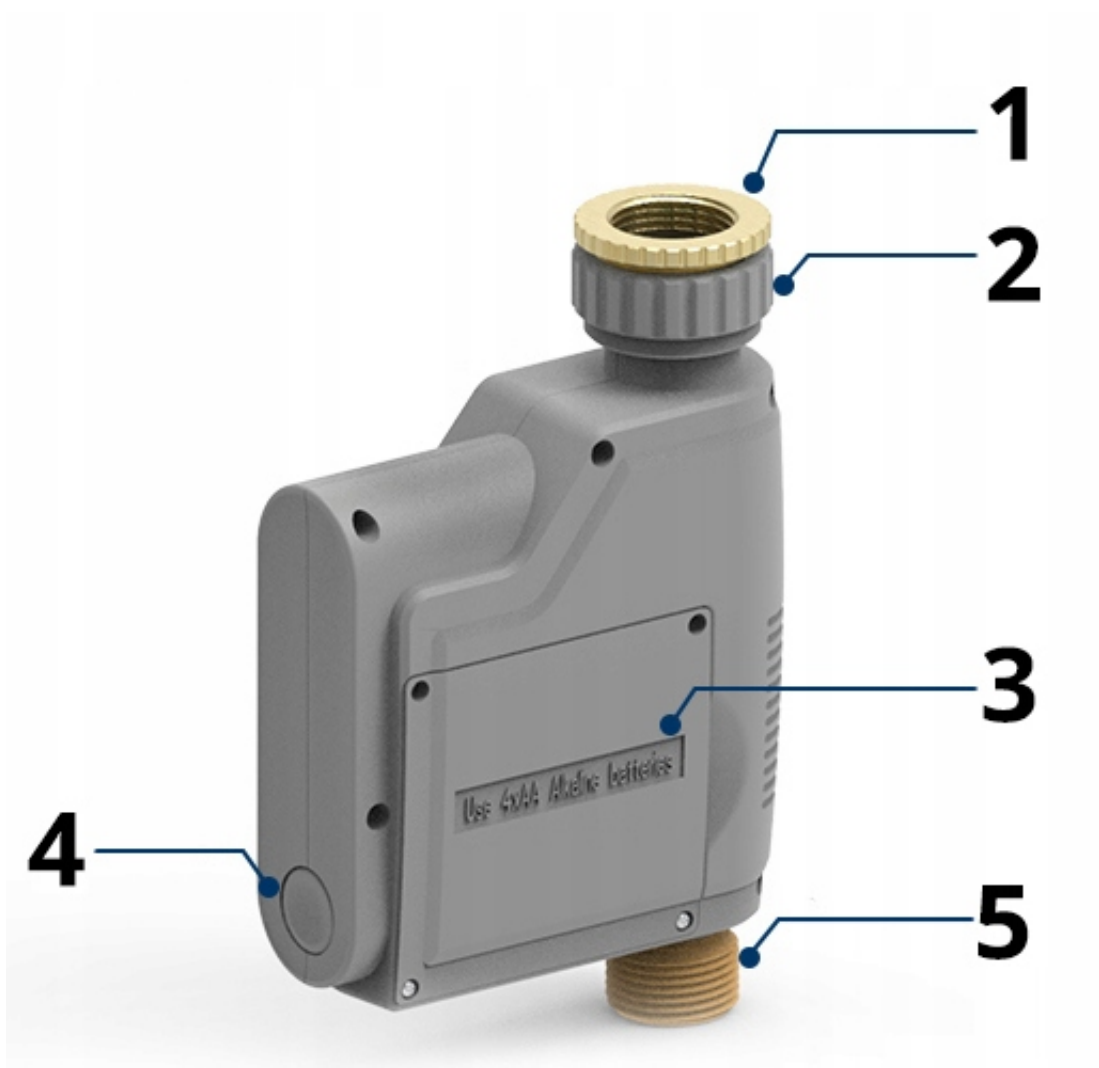
Funkcja przycisku na obudowie

Funkcja przełącznika nawadniania: przycisk umożliwia łatwe przełączanie trybu nawadniania.

Przycisk ustawień sieciowych: naciśnięcie i przytrzymanie przez 5 sekund resetuje połączenie internetowe.

Parametry produktu

1. Wejście 3/4"
2. Wejście z gwintem wewnętrznym 1"
3. Gniazdo baterii
4. Parowanie/przełączanie trybu
5. Wylot z gwintem zewnętrznym 3/4"





Specyfikacja:

- **Materiał:** tworzywa sztuczne + 304 stal nierdzewna, mosiądz
- **Zasilanie:** 4 x bateria AA (brak w zestawie)
- **Czas pracy na bateriach:** do 2 lat
- **Komunikacja:** ZigBee
- **Poziom ochrony:** IP67
- **Rozmiar przedmiotu:** 170 x 110 x 44 mm

- **Zastosowanie:** Tylko do zastosowań zewnętrznych. W okresie zimowym zawór należy zdemonować!

W zestawie:

- sterownik podlewania ogrodu ZigBee TUYA T619
- śrubokręt
- adapter 3/4 cala - 1 cal
- uszczelka
- instrukcja

UWAGA urządzenie do pracy **wymaga bramki ZigBee** dla aplikacji TUYA. **Bramka nie jest** elementem zestawu. Bramki dostępne w naszej ofercie - patrz "Bramka ZigBee TUYA"

Opcjonalny CZUJNIK WILGOTNOŚCI Gleby

Dodatkowo w automatyzacji mamy możliwość połączenia urządzenia z czujnikiem temperatury i wilgotności gleby dostępnym w naszej innej ofercie! . Jeżeli wilgotność spadnie poniżej zadanego poziomu, sterownik załączy się i podleje dany obszar!

Smart Valve

Last time: 09:56:42 | Next time: 09:56:43

Battery: 100% | Weather: W większości słonecznie 16°C

Duration: 00h01m00s | Capacity: 60 L

Single irrigation

OFF / ON

Time: 00:00:00 | Volume: 0L

Model: QT06 V: 1.0.17

Smart Valve

Last time: 09:56:42 | Next time: 09:56:43

Battery: 100% | Weather: W większości słonecznie 16°C

Duration: 00h01m00s | Capacity: 60 L

Single irrigation

OFF / ON

Time: 00:00:00 | Volume: 0L

Model: QT06 V: 1.0.17

Smart Valve

Feb Mar Apr **May** Jun Jul Aug

Month duration: 0.00H | Water volume: 0.00L

2023-05-31 10:16:31
Duration: 00:00:07 | Water: 0L

2023-05-31 10:16:12
Duration: 00:00:07 | Water: 0L

2023-05-31 10:15:53
Duration: 00:00:06 | Water: 0L

2023-05-31 09:56:46
Duration: 00:00:01 | Water: 0L

Record | Operation | Timer

Timer

Please set the watering capacity

Start time: 00:50

Duration: 0 | Capacity: 0 L

Set Week: 1 2 3 4 5 6 7

Save

Wybierz funkcję

- Switch >
- Start >
- 时长 >

Sterownik podlewania ogrodu ZigBee TUYA

- Informacje o urządzeniu >
- Naciśnij, aby uruchomić sceny >
- Device Offline Notification
- Powiadomienie offline
- Inne
- Udostępnione urządzenia >
- Utwórz grupę >
- FAQ & Feedback >
- Dodaj ikonę do ekranu głównego >
- Sprawdź aktualizację oprogramowania układowego Brak n... >

Usuń urządzenie

